

## Chariot modèle

# UT-M4

## VERSION ACIER

Le chariot UNI-TROLL modèle UT-M4 version acier est un chariot robuste et durable conçu pour transporter quatre caisses RPC (caisses en plastique consignables) modulaires ISO de 600 x 400 mm ou neuf bacs à plantes Normpack 200 (400 x 285 mm) par niveau d'étagère de chariot.

### Cadre de base

Le cadre de base est équipé de deux roues pivotantes et deux roues fixes de Ø125 mm à double roulement à billes de haute qualité qui garantissent une grande maniabilité. Les roues ont une bande de roulement en PUR bleu de 40 mm solide et durable qui assure une réduction du bruit lors du roulement. Quatre boulons spéciaux permettent de remplacer facilement une roue endommagée. Les cadres de base sont préparés pour le montage d'un frein de levage UT.

### Montants d'angle

Les montants d'angle brevetés sont divisés en plusieurs parties. Chaque cadre de base a huit montants de 75 cm de long et quatre rallonges de montants de 35 cm. Tous avec une fixation par pièce d'accouplement qui a fait l'objet d'un dépôt de brevet. Les montants peuvent être placés en toute sécurité dans le rangement en attente de brevet du cadre de base du chariot avec la fonction de stockage ordonné et de réduction du bruit. Ce rangement protège également les montants contre les dommages et permet facilement de les gérer manuellement ou par automatisation. Les montants d'angle en plusieurs parties assurent de nombreuses combinaisons de hauteurs différentes.



L'UT-M4 BF avec un jeu de montants d'angle à la réf. n° 1085700. Avec un frein de levage type TRT160, la réf. est n° 1085701.

### Empilage

Caractéristique essentielle, les cadres de base UT sont conçus pour être placés sur le dessus d'un autre chariot assemblé. Tous les types de configurations de chariots doivent comprendre au minimum une étagère. Le fait d'avoir un chariot à double étage, positionné sur le dessus, garantit l'utilisation de toute la hauteur du camion lors des transports longue distance et un environnement de travail sûr avec un accès en hauteur correct aux marchandises lorsque le chariot supérieur est descendu au sol à l'aide d'un chariot élévateur. Les cadres de base du chariot avec tous les montants peuvent être empilés les uns sur les autres pour réduire les coûts de transport lors du retour ou du stockage des cadres de base vides. Le facteur de réduction du chariot vide par rapport au plein est de 1 à 5,5.

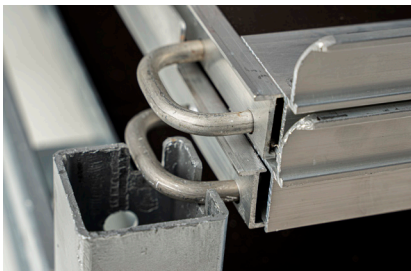
## Dimensions et capacité

Le cadre de base UT-M4 mesure 1291 x 816 mm à l'extérieur et la hauteur entre le niveau du sol et le haut des guides d'angle est de 270 mm. Le cadre de base empilé suivant ajoute 210 mm en hauteur. 12 cadres de base empilés à vide les uns sur les autres atteignent une hauteur de 2580 mm. Dans le sens de la largeur, les camions peuvent transporter 3 chariots UT-M4 dans une remorque normale de 2480 mm de largeur. Divisez la longueur de la remorque en mm par 1291 et vous trouverez le nombre de rangées pouvant être chargées.

Le poids à vide des versions en acier des cadres de base, y compris les montants, est de 50,0 kg (cadre de base 33,0 kg + les 12 éléments de montant d'un total de 17,0 kg). La capacité de charge du chariot est de 400 kg SWL (Safe Working Load). Généralement, on utilise de l'acier nuance SG 235 et, le cas échéant, seul de l'acier qualifié pour la galvanisation à chaud est utilisé.

## Etagères

Les étagères du chariot UT-M4 sont disponibles en une version. Dans chacun des quatre coins d'une étagère, un crochet solide assure une position correcte et sûre de l'étagère dans les trous de fixation des montants espacés de 50 mm. L'interaction entre les crochets et les trous des montants est une fonction brevetée. Les étagères vides peuvent être empilées sur les guides d'angle de la base du chariot sans utiliser des montants, mais doivent ensuite être sécurisées par des sangles. Les étagères peuvent facilement être fixées dans les trous des montants manuellement, par des machines ou des bras de robot. La configuration des étagères est facile à automatiser, qu'elles soient chargées ou vides, ce qui est un élément essentiel de la stratégie de conception d'UNI-TROLL.



### Etagère en aluminium UT-M4 PWA

L'étagère UT-M4 PWA Contreplaqué Aluminium a une surface de chargement de 1200 x 600 mm, est empilable et supporte 80 kg UDL. L'étagère est empilable sur une hauteur de 20 mm sur les bords latéraux pour optimiser l'utilisation de l'espace lorsqu'elle est retournée à vide.

Son poids à vide est de 6,3 kg.

Les panneaux de contreplaqué recouverts de film, à double étanchéité aux bords, sont fixés aux courtes et longues cornières en aluminium avec des rivets au niveau des bords. Les quatre crochets en aluminium de  $\varnothing$  6 mm situés dans les angles sont soudés à la courte cornière.

L'UT-M4 PWA est d'une conception remarquablement légère, mais extraordinairement résistante avec son panneau de contreplaqué de 9 mm.

Les pièces en aluminium sont faciles à séparer du contreplaqué lors du recyclage.

L'étagère UT-M4 PWA a la réf. n° 1085080.



**Louez des chariots selon vos besoins - veuillez nous envoyer votre demande par e-mail [rentatrolley@uni-troll.com](mailto:rentatrolley@uni-troll.com)**

### Equipement en option

## Frein de levage

L'UT Lifting Brake type TRT160 est un puissant frein de levage standard à monter sous chaque cadre de base, déjà préparé pour cela, et la méthode de boulonnage spéciale fait qu'il est très simple à installer. Cette fonctionnalité permet d'assurer que les chariots ne se mettent pas en mouvement pendant le chargement et le déchargement d'un camion ou lorsqu'ils sont placés dans des zones en pente. Les spécifications sont disponibles.

Le frein de levage UT a la réf. n° 1087872.

Les chariots d'UNI-TROLL disposent d'une large gamme d'options destinées aux utilisateurs exigeants créatifs et innovants. N'hésitez pas à nous demander d'étudier et de tester vos idées créatives.

**UNI-TROLL se réserve le droit de modifier ses spécifications techniques à tout moment.**

